



Webex konference
Stav: 03/2020



EPLAN Software & Service GmbH & Co. KG
Technické informace

Obsah

Požadavky na systém	3
Vybavení.....	3
Operační systémy.....	3
Webové prohlížeče	3
Nároky na připojení	3
Webex prostředí	4
Přihlášení	4
Ovládání Webex.....	6
Ukončení Webex konference	6

Úvod

Webex slouží ke komunikaci s uživateli. Klíčový uživatel vytvoří Webex konferenci a následně pozvánky rozešle emailem.

Požadavky na systém

- 500 MB volného prostoru na disku
- 1 GB RAM
- .NET Framework 3.5 SP 1
- .NET Framework 2.0 SP 1

Vybavení

- Sluchátka s mikrofonem
- Web kamera

Operační systémy

- Windows 10 32-bit a 64-bit - verze 1607, 1703, 1709 and 1803
- Windows 8.1
- Windows 7 32-bit a 64-bit

Webové prohlížeče

- Google Chrome
- Mozilla Firefox

Nároky na připojení

- Rychlost: min. 10 Mbit/s
- Odezva: max. 30ms

Webex prostředí

Přihlášení

Pro přihlášení vám dojde pozvánka emailovou formou. Nic nemusíte instalovat na počítač. V pozvánce máte odkaz na spuštění Webex Conference a dále tam máte uvedené i heslo pro danou konferenci.

Organizátor Šprlák, Roman Odesláno pá 20.03.2020 8:12

Předmět Webex

Místo konání Webex

Čas zahájení pá 20.03.2020 8:00 Celý den

Čas ukončení pá 20.03.2020 9:00

Roman Sprlak invites you to an online training session using Webex.

Session Number: 709 273 562

Session Password: Webex

To join the training session

1. Go to <https://eplan.webex.com/eplan/k2/j.php?MTID=149acd8ede27ee6c36fa49e5e59724e0d>
2. Enter your name and email address.
3. Enter the session password: **Webex**
4. Click "Join Now".
5. Follow the instructions that appear on your screen.

V internetovém prohlížeči otevřete odkaz z pozvánky. Mělo by se vám po chvíli načítání zobrazit informativní okno s přihlašovacím menu vpravo. Doplňte své jméno, pod kterým budete vidět pro ostatní účastníky Webexu a doplňte heslo konference z pozvánky.

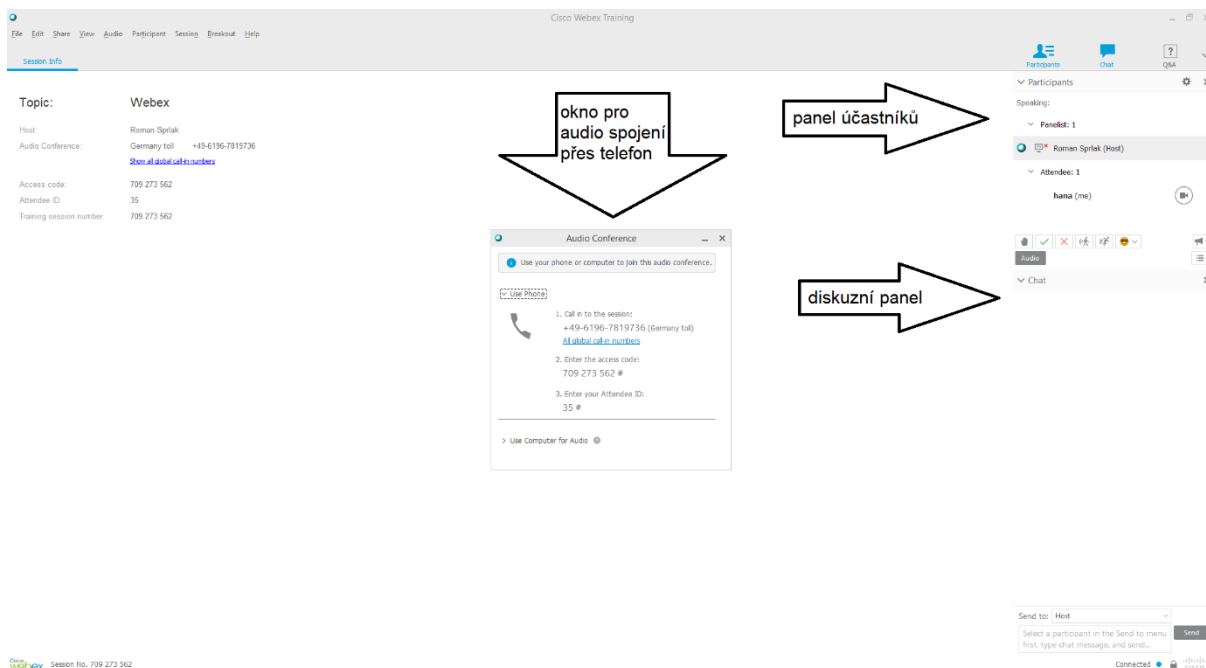
The screenshot shows the EPLAN Webex interface. At the top left is the EPLAN logo. Below it is a navigation menu with items: Home, Webex Meetings, Webex Events, Webex Support, Webex Training (highlighted), and My WebEx. On the right, there are links for 'Modern View' and 'Log In'. The main content area is titled 'Session Information: Webex'. It contains the following details:

- Session status:** Started
- Session date:** Friday, March 20, 2020
- Starting time:** 8:00 am, Europe Time (Berlin, GMT+01:00)
- Duration:** 1 hour
- Presenters:** Roman Sprlak
- Description:**
- Agenda:**
- Session number:** 709 273 562
- Password:** Please obtain your session password from your host.
- Audio conference:** Germany toll +49-6196-7819736

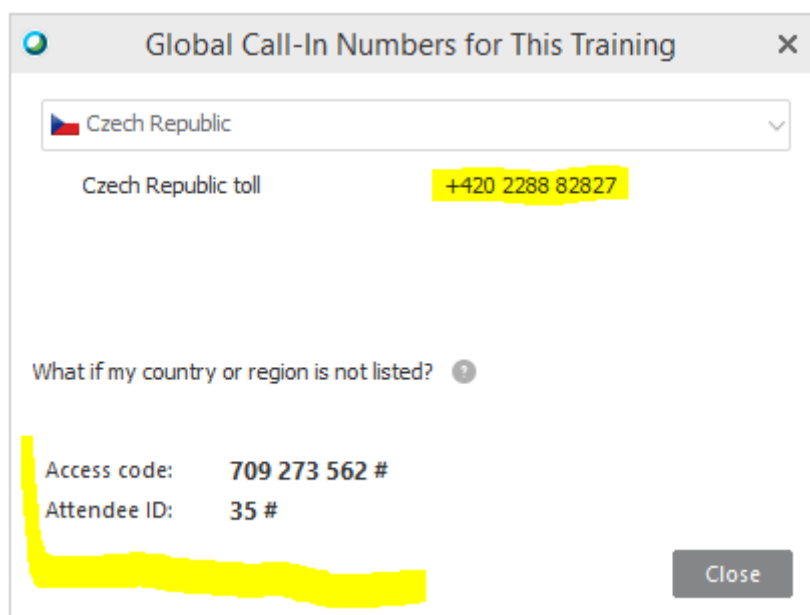
Below this, there are links for 'Having trouble dialing in? Try these backup numbers: United Kingdom toll +44-203-478-5289', 'Show all 800 toll call-in numbers', and 'Access code: 709 273 562'. Further down, it lists 'Host's name: Roman Sprlak', 'Host's email: sprlak.r@eplan.cz', and 'Course material: (none)'. At the bottom, there is a 'Test' section with '(none)'. A footer note states: 'By joining this session, you are accepting the Cisco Webex Terms of Service and Privacy Statement.'

On the right side of the interface, there is a 'Join Session Now' form. It asks for 'Your name', 'Email address', and 'Session password'. The email address is filled with 'kolasova.h@eplan.cz' and the password is masked with dots. There is a 'Remember me on this computer' checkbox and a 'Clear my information' link. A yellow arrow points to the 'Join Now' button. Below the form, there is a 'Join by browser' link with a 'NEW!' badge. A small pop-up window titled 'Try the new Webex web appli' is also visible, listing benefits: 'Nothing to install', 'Simple and intuitive', and 'Ideal for participants who do not need to present'.

Po přihlášení se vám spustí okno s Webex konferencí, kde uvidíte jak prezentujícího tak i nasdílenou plochu a můžete využívat jak mikrofon tak i chat okno.



K připojení je možné využít i mobilní telefon. Pro připojení využijte telefonní číslo pro ČR. Po zavolání na tel. číslo pro audio spojení na webex vás povede automat. Budete potřebovat zadat **číslo konference**, jak jej vidíte ve vaší pozvánce a také **číslo účastníka**. Tímto dojde ke spárování audio + video na vašem PC a telefonu.

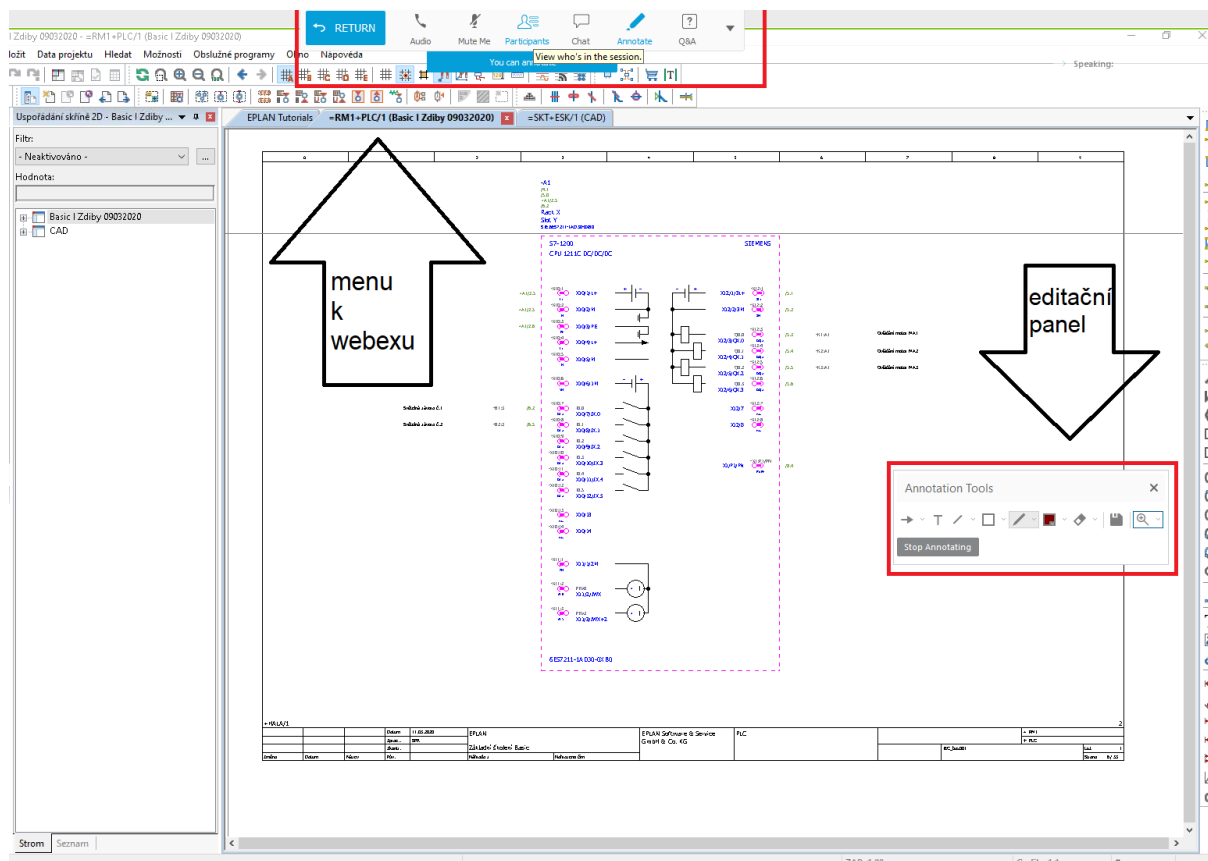


Pozn. telefonní spojení se cca po dvou hodinách samo odpojí a je třeba volat znovu

Ovládání Webex

Možnost využívání anotace a dopisování, případně psaní poznámek pomocí annotačního panelu.

Pokud editační panel není přidělen automaticky, můžete si o něj zažádat přes horní menu Webexu.



Ukončení Webex konference

Po skončení Webex konference je možné okno jenom zavřít a provede se jak odhlášení z místnosti, tak i z konference.